

产品指南 PRODUCT GUIDE

ASAHI
旭精工株式会社
<https://www.asahiseiko.co.jp>

备注：本指南中所列举产品的尺寸、形状、规格、外观等若有变更或停产，恕不另行通知。

- 镶嵌式带座球轴承
INSERT BEARING UNITS
- 气动离合器
AIR CLUTCHES
- 气动制动器
AIR BRAKES
- 气动卡钳式制动器
AIR CALIPER BRAKES
- 气动离合器&制动器 / 扭矩限制器
AIR CLUTCH-BRAKES / TORQUE LIMITER
- 直线导轨制动器
LINEAR BRAKES
- 直线运动机械
LINEAR MOTION

镶嵌式带座球轴承 INSERT BEARING UNITS

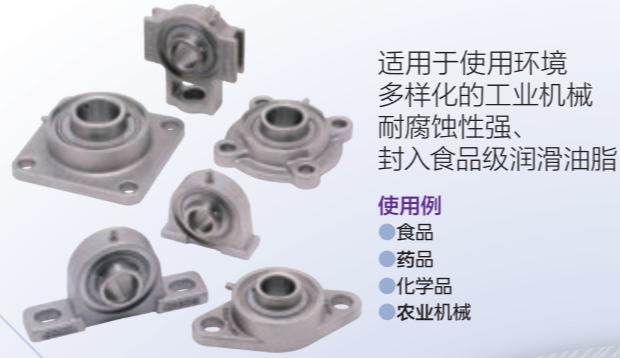
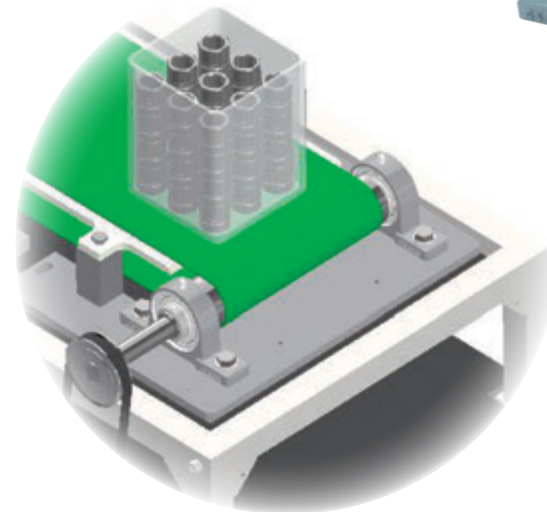


种类	温度 (°C)		
	-50	100	250
标准品	■	■	■
耐热HR5	■	■	■
耐热HR23	■	■	■
耐寒CR2A	■	■	■

在高温和低温的环境下表现出优越的性能

- 使用例
- 热处理炉
 - 喷涂设备
 - 干燥炉
 - 冷冻食品机械

镶嵌式带座球轴承的使用例
(输送机)



适用于使用环境多样化的工业机械
耐腐蚀性强、
封入食品级润滑油脂

- 使用例
- 食品
 - 药品
 - 化学品
 - 农业机械

什么是镶嵌式带座球轴承？

由镶嵌式轴承和轴承座组成，
通过轴承外圈与轴承座内径的球面之间配合
实现最佳的调心性。通过使用顶丝、偏心套、
紧固套等固定在轴上，安装简便。

耐高温、耐寒系列
<HR5, HR23, CR2A>

高耐腐蚀轴承
<HMUC>



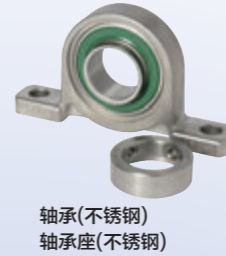
润滑油脂
食品级润滑油脂
内/外圈
HNT热处理钢

通过新型热处理技术
大幅提高了产品的
耐腐蚀性

- 使用例
- 食品业相关的输送机械
 - 使用在沿海及附近地区
 - 与消毒剂和清洁剂有接触的环境

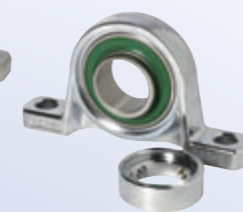
小型、轻量型

环保系列



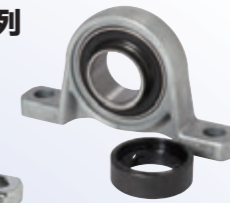
轴承(不锈钢)
轴承座(不锈钢)

不锈钢银亮色系列



轴承(不锈钢)
轴承座(电镀)

银亮色系列



轴承(轴承钢)
轴承座(锌合金压铸)

铝材系列



都具有轻量且优异的耐腐蚀性
(轴承为不锈钢材质)

塑材系列



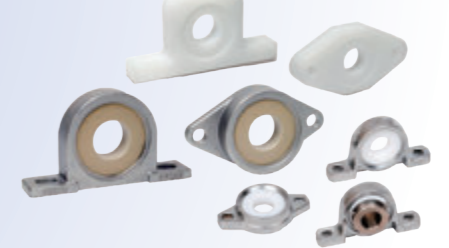
背面可安装密封橡胶垫

铝材系列
<MUCAP 等>
塑材系列
<MBPPL 等>

高温·水中轴承系列
<EXP 等>
关节轴承
<JAF, FBF 等>

水中轴承

优越的耐化学品性、耐腐蚀性
轻量、低摩擦



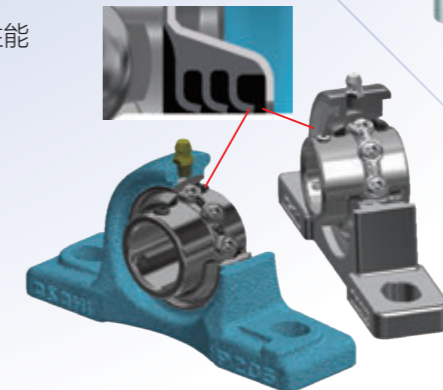
关节轴承
球面滑动轴承

支持旋转和摇动的
滑动轴承



兼顾了优异的防尘、防湿性能
结构紧凑且使用寿命长

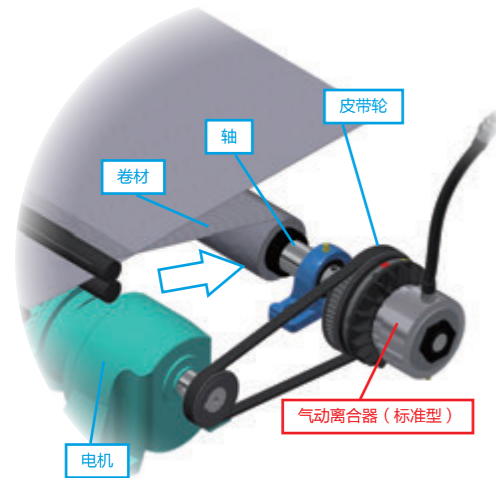
- 使用例
- 钢铁设备
 - 垃圾处理设备
 - 食品机械
 - 上下水道处理设备
 - 农业机械



气动离合器 AIR CLUTCHES

	扭矩范围 (N·m)					
	1	10	100	1000	10000	100000
CSMP	2.2	13.7				
CSCP		26	1100			
DPC			1240	4060		
DFE QFE			1480	36500		
CMA CMNF		51	140			
CTHP		26	3610			
CTHS		185	3250			
CSPP		205	3610			

气动离合器的使用例 (利用张力控制卷材)



利用气动离合器(标准型)和皮带轮, 将电机的旋转力传递到轴上, 达到稳定的张力进行卷材。



适用于苛刻的使用环境
耐久性强, 不产生电火花

- 轮胎成型机
- 灌装机
- 木工机械
- 涂布机、层压机
- 各类输送机
- 包装机
- 纺织机械



提供稳定且大功率扭矩的
大型气动离合器

- 锻压机械
- 轮毂制造设备
- 造纸机械
- 球磨机
- 卷材加工机
- 各种压机
- 输送设备



CSCP (标准型) 的微型版产品
更节省能源、空间

- 封口机
- 胶带制造机械
- 涂布机、层压机
- 喷涂机器人
- 自动装配机



什么是气动离合器?

气动离合器是通过控制输入空气的压力, 将停止的物体与旋转轴连接, 实现旋转力的传递。

利用气压驱动, 通过调整输入空气压力 可轻松实现软启动和扭矩的调节。

节能高效, 安装简便的对偶型

- 罐体成形的卷紧机驱动
- 橡胶制造机械
- 螺丝滚轧机
- 木材加工机械
- 木工机械
- 锻压机械
- 输送设备



DPC <对偶型>



CTHP <齿轮型>

安装时无需对齿轮进行对准
采用一体化结构的紧凑设计

- 印刷机械
- 涂布机
- 纸加工机
- 罐体成形机
- 包装机
- 节能机械
- 各种滚筒驱动装置



DFE·QFE <高容量型>



CMA·CMNF <模块型>

通过球形定位装置
实现精准的定位连接

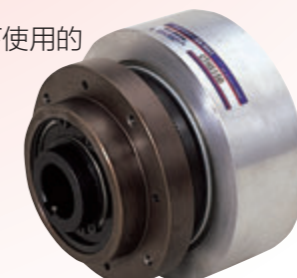
- 印刷机械
- 各类输送机
- 灌装机
- 制罐设备
- 封口机
- 相位调整装置



CSPP <单一位置型>

使用寿命长, 可在高速旋转下使用的
齿轮型气动离合器

- 印刷机械
- 高速轮转机
- 涂布机、层压机
- 纸加工机
- 罐体成形机
- 包装机
- 节能机械



气动制动器 AIR BRAKES

	扭矩范围 (N·m)					
	1	10	100	1000	10000	100000
BSB BSBS		53	636			
DPB			1240	4060		
DFE QFE			1480	36500		
BMA BMN		65	120			
BSE BSES		30	384			
ZSE		23	218			
DFB QFB			690	18600		
DFBHT QFBHT			1500	2500		
BCD			520	4710		

两侧都配置摩擦板
在同等直径下可以获得双倍扭矩

- 罐头和塑料瓶制造机
- 锻压机械
- 橡胶成型机
- 卷材加工机
- 橡胶片加工机
- 木工机械
- 各类输送机



散热性优越, 热容量大
在恶劣的使用条件下也能发挥威力

- 轮胎成型机
- 制材机
- 印刷机
- 游乐设备
- 数控机床
- 包装机
- 各类输送机
- 一般工业机械
- 制粉设备
- 节能机械



利用弹簧制动
提高紧急情况下的可靠性

- 印刷机
- 各类输送机
- 升降装置
- 节能机械
- 一般工业机械
- 行走起重机



利用弹簧制动, 运行简单
实现零背隙运行
内置智能传感器
兼顾安全性和设备效率的制动器

- 分度定位
- 各类输送机
- 一般工业机械

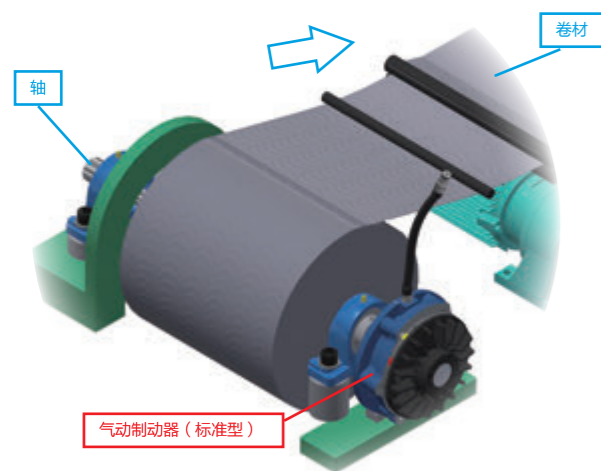


什么是气动制动器?

通过控制输入空气的气压,
利用旋转物体与静止物体接触时的摩擦力,
达到减速或停止的制动器。

利用空气压力做工,
并且通过调节输入空气的压力,
轻松实现软停止和扭矩调节。

气动制动器的使用例 (利用张力控制放卷)



利用气动制动器(标准型),
控制施加在旋转轴上的制动力,
以保证放卷时的张力保持恒定。

实现了运行平稳, 惯性小的
大型空气制动器

- 锻压机械
- 输送装置
- 轧制机
- 木材加工机
- 橡胶成型机
- 各种压力机
- 剪切机



DFE·QFE <高容量型>



BMA·BMN <模块型>

可直接连接法兰电机
节省安装零部件和组装工时

- 一般工业机械
- 刹车电机装置
- 各类输送机
- 码垛机



BCD <水冷多板型>

通过双活塞和
多片式摩擦板的组合,
实现了广泛的扭矩范围

- 卷绕机
- 分切机
- 切割机
- 涂布机
- 金属加工机械
- 螺纹加工机



ZSE-S <内置智能传感器型>



DFB·QFB DFBHT·QFBHT <高容量型>



具有扭矩大, 冷却效率高
可靠性高的空气制动器

- 一般工业机械
- 各类输送机
- 木材加工机
- 制罐机械
- 制铁机械
- 转移冲压机
- 伺服压力机



气动卡钳式制动器 AIR CALIPER BRAKES

扭矩范围 (N·m)				
	1	10	100	1000
BCF		54	93	
BMK		64.6	542.5	
BMKE		33.7	122.5	
BCH BTC		30	1764	
BD			580	1400
SPC			894	3552
VC500			1884	3027

体积精巧的卡钳式制动器

- 各类印刷机
- 分切机
- 分度盘工作台
- 橡胶制造机械
- 输送机
- 节能机械



常闭式制动器, 利用弹簧力制动
排出压缩空气时放开

- 各类印刷机
- 升降装置
- 绕卷和放卷轴的固定
- 翻转机
- 节能机械



新型的卡钳和圆盘
显著提高了热容量和扭矩范围

- 印刷机
- 报纸轮转印刷机
- 胶印和凹版轮转机
- 切割机
- 分切机



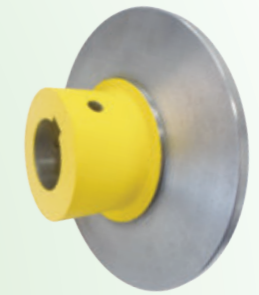
什么是气动卡钳式制动器

利用空气压控制卡钳式制动器两侧的卡钳, 夹住安装在旋转轴上的制动盘, 从而停止轴的旋转。

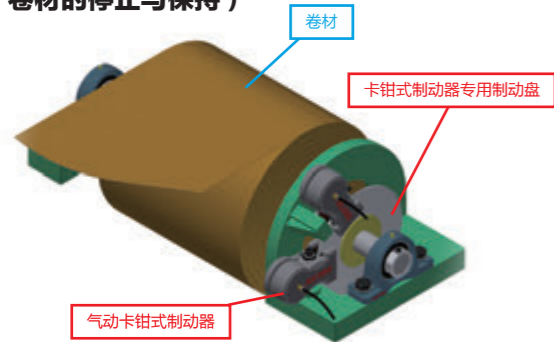
采用气压操作, 通过调节气压, 可轻松实现软停止和扭矩调整。

卡钳式制动器专用制动盘
(2种直径)

- 可加工产品目录之外尺寸的内径和键



卡钳式制动器使用例
(卷材的停止与保持)



在卷轴上安装专用制动盘, 利用气动卡钳式制动器来实现停止和保持。可通过多个安装提高保持力。

可通过变更气压、盘径和安装多个制动器的方法, 达到更大范围的扭矩调整

- 输送机
- 拉丝机
- 纺织机械
- 各类组装机
- 印刷机
- 节能机械



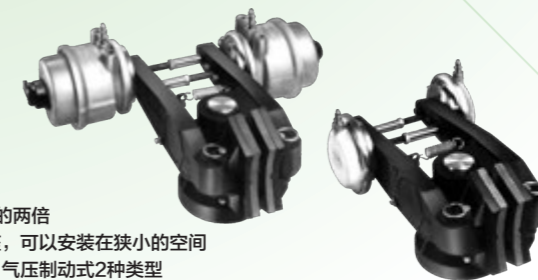
可根据需求选择弹簧制动或气压制动

- 是BCF圆盘气动卡钳式制动器的容量增大版
- 且具有出色的耐久性和可靠性, 结构简单, 便于更换摩擦板



高扭矩制动力

- 制动力约为BD型的两倍
- 安装部位就是底座, 可以安装在狭小的空间
- 分为弹簧制动式、气压制动式2种类型



结构紧凑, 且扭矩高的弹簧制动卡钳式制动器

- 与具有同等制动力的弹簧制动器(SPC型)相比, 体积仅为其80%
- 通过调整后部的链接机构, 延长了使用寿命
- 摩擦板安装简单, 更换方便, 此设计提高了安全性



气动离合器/扭矩限制器 AIR CLUTCH-BRAKES TORQUE LIMITER

扭矩范围(N·m)				
	1	10	100	1000
DMA DMNF		51 — 140		(离合器)
		65 — 196		(制动器)
DSDP		22 — 295		(离合器)
		50 — 274		(制动器)
DME DMEF		23 — 240		(离合器)
		25 — 270		(制动器)
CTLP		98 — 3130		



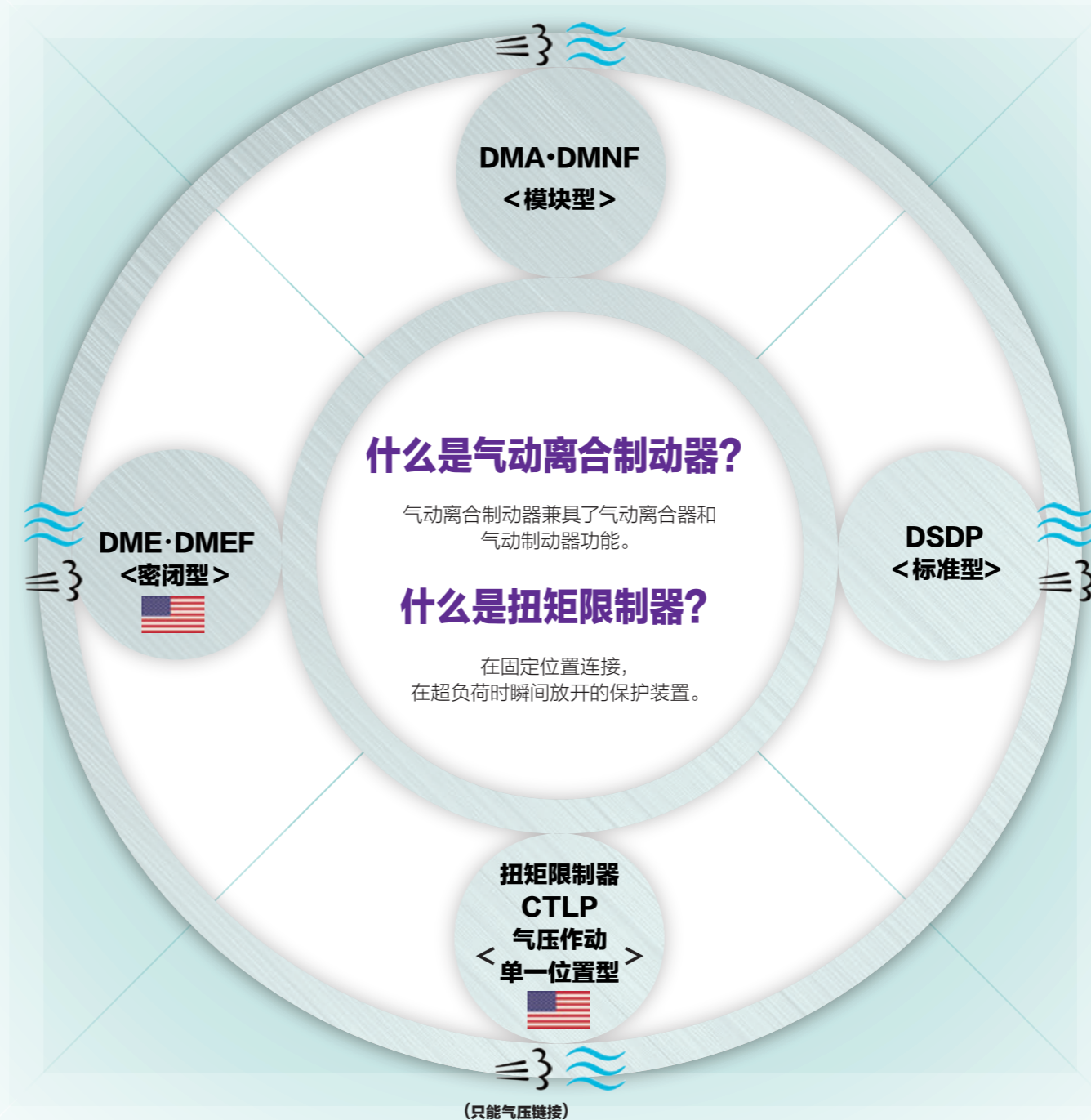
防尘、紧凑密闭型

- 食品机械
- 制罐机械
- 木工机械
- 各类输送机
- 码垛机
- 一般工业机械



可直接连接法兰电机
带有输入输出轴, 安装简便

- 胶合板生产线
- 转盘分度机
- 输送机
- 码垛机
- 包装机



将两个功能合并为一的高潜力设备

- 轮胎成型机
- 装订机
- 自动化机械
- 包装机
- 食品机械
- 灌装机



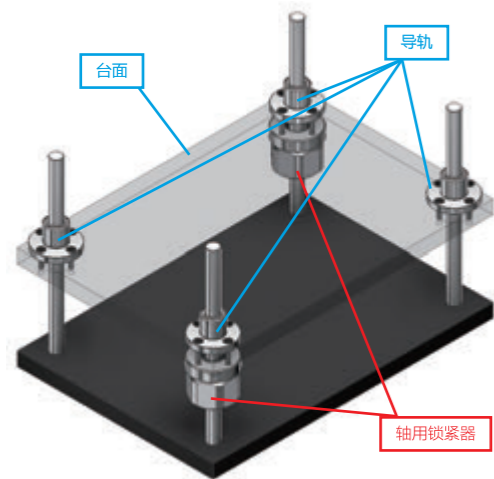
具有良好可靠的双重气压控制系统, 提供及时的过载保护

- 印刷机械
- 包装机
- 灌装机
- 制罐成型机
- 转盘驱动装置
- 一般工业机械
- 输送机

直线导轨制动器 LINEAR BRAKES

保持力(N)		0	2000	4000	6000	8000	10000
RBS RBSH	270			3400			
RBA	175				5100		
RBH	400						
RLSS	800					8560	
HSB	400						

轴用锁紧器的使用例 (治具台的高度调整)



轴用锁紧器与滚珠衬套一起使用时，可发挥更稳定的保持力。操作人员可根据使用治具的尺寸和需求，自由调节台面的高度。

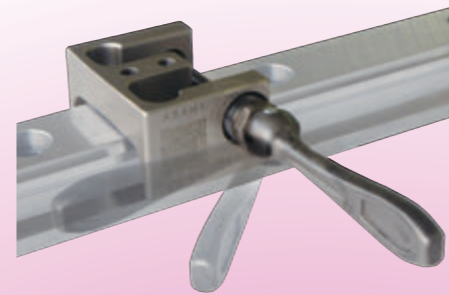
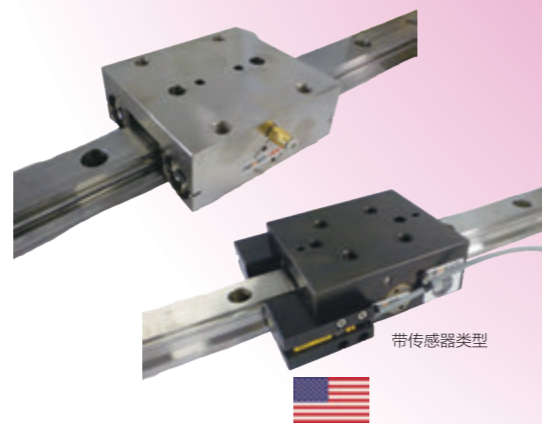
保持于导轨的[常开型]制动器
靠气压保持，利用弹簧力放开

- 治具的固定
- 定位
- 防微振动
- 分切机
- 各类检测设备



保持于导轨的「常闭型」制动器
靠弹簧力保持，利用气压放开

- ※有些尺寸的产品可配置传感器，请咨询
- 治具的固定
 - 定位
 - 防微振动
 - 分切机
 - 防掉落
 - 各类检测设备

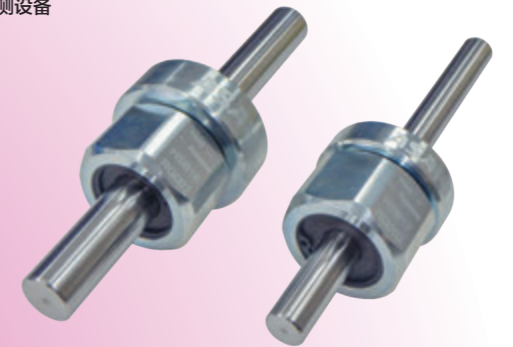


保持于导轨的制动器
手动操作，无需动力，节能环保

- 治具的固定
- 定位
- 各类检测设备

保持于轴的锁紧器
在旋转方向、轴方向上均能保持
体积小，操作简便，易于安装

- 治具的固定
- 定位
- 各类检测设备



什么是直线导轨制动器?

导轨制动器是直接保持于导轨的制动器

「常闭型」：靠弹簧力保持，利用气压放开。

「常开型」：靠气压保持，利用弹簧力放开。

「手动型」：通过手动控制保持和放开。

导轨制动器
RBA·RBA/C
<气压保持型>

导轨制动器
RBS·RBSH
<弹簧保持型>

导轨制动器
RBM
<弹簧保持型>

导轨制动器
RBH
<手动保持型>

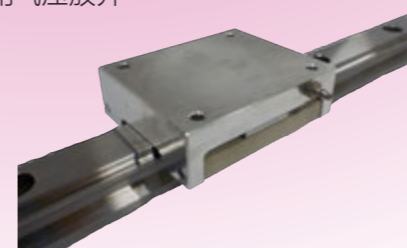
轴用锁紧器
HSB
<手动保持型>

连杆锁
RLSS
<弹簧保持型>

关于该产品请咨询我们

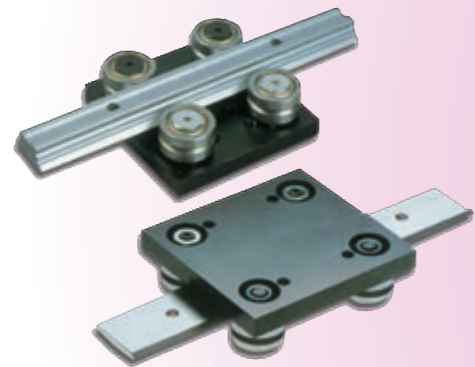
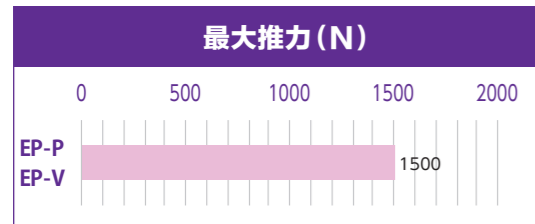
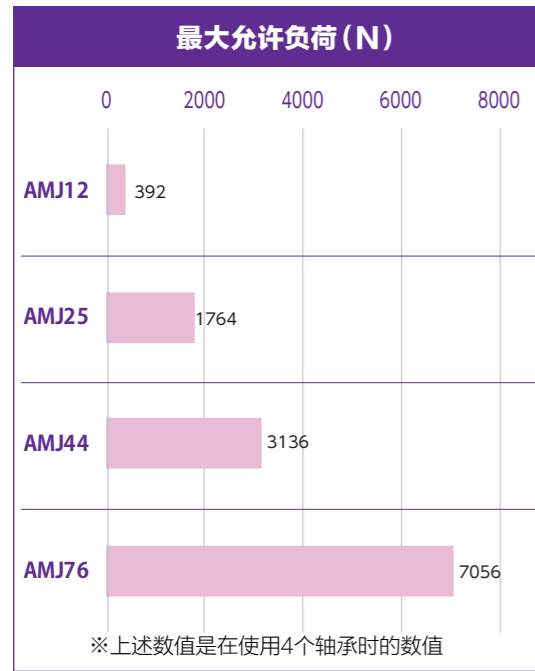
保持于导轨的「常闭型」锁紧器
靠弹簧力保持，利用气压放开

- 治具的固定
- 定位
- 防微振动
- 分切机
- 防掉落
- 各类检测设备



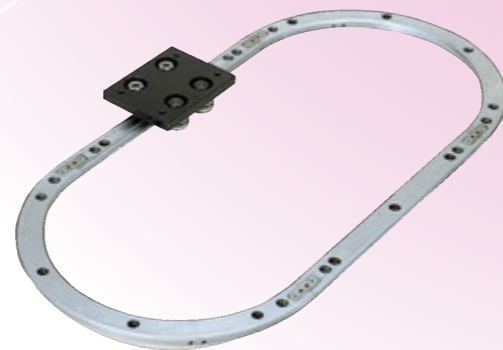
≡ } : 气压保持 ≡ } : 弹簧固定 手 : 手动操作

直线运动机械 LINEAR MOTION



通过改变导轨的组合方式，
可自由的设计线性搬运系统
在导轨上平稳滑行

- 直线型：采用直线导轨的线性搬运系统
- 轨道型：采用直线导轨和曲线导轨的线性搬运系统
- 环形：采用曲线导轨的线性搬运系统
- 输送机械
- 包装机械
- 检查设备
- 清洗机械



采用齿条与齿轮转动结构将旋转运动转换为直线运动
运行平稳，噪音低，瞬时承载量强

- 垂直型：杆垂直于安装面移动
- 水平型：杆平行于安装面移动

- 升降装置
- 宽度调节装置



电动推杆
<垂直型>

电动推杆
<水平型>

什么是直线运动机械？

是一种用于直线运动，
或引导、支持直线运动的装置。

广泛应用于输送设备等工业机械中

线性导轨系统
<直线型>

线性导轨系统
<环形>

线性导轨系统
<轨道型>

