

# ASAHI

## 不锈钢系列

### 镶嵌式外球面球轴承组件

- MUCP200V,Y
- MUCF200V,Y
- MUCFL200V,Y
- MUCT200V,Y
- MUCPA200V,Y
- MUCFC200V,Y

Cat. No.BC04



JQA-1973  
JQA-EM4783



轴径尺寸  
最大  
65mm

旭精工株式会社



不锈钢球轴承组件具有优秀的耐腐蚀性和自动调心性；而且该系列的不锈钢球轴承均可以与不锈钢轴承座组合使用。不锈钢球轴承采用NSF H-1认证的食品级润滑脂进行润滑。该润滑脂的耐久性,耐热性良好,即使在高温情况下也能保持其稳定的性能。轴承座采用脱蜡铸造工艺,表面美观,底座坚固,适合卫生清洁的环境。该系列还可根据要求配备不锈钢防护盖,以便稳固对抗灰尘环境。

特点  
1

## 优秀的耐腐蚀性

外球面球轴承与轴承座均由不锈钢制成,耐腐蚀性能良好。特别是在耐水性,耐药性方面有着卓越的效果。

特点  
2

## 最适合食品加工机械

MUC200V型外球面球轴承符合RoHS指令,使用食品机械用的食品级润滑脂(NSF H-1规格)为标准润滑油脂。

特点  
3

## 尺寸可与普通JIS类型互换

与JIS类型(UC型)的外球面球轴承有互换性

特点  
4

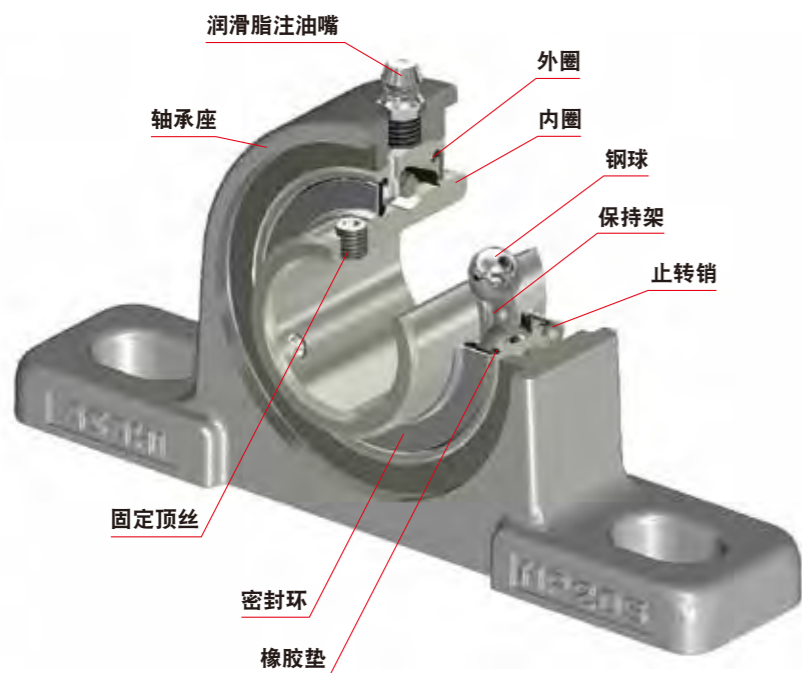
## 外形美观底座坚固

采用脱蜡铸造工艺,轴承座表面光滑,底座坚实,是保持卫生清洁环境的理想之选。

特点  
5

## 可对应不锈钢防护盖

对于恶劣条件,可根据要求提供不锈钢防护盖。



轴承组件附带开放式防护盖



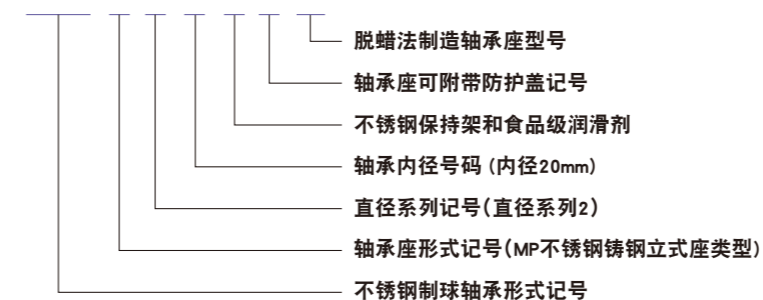
轴承组件附带开放和关闭式防护盖

## 材料

部 件	材 料		
轴 承	内圈&外圈	不锈钢	SUS440C (相当)
	止转销	不锈钢	SUS440C
	钢球	不锈钢	SUS440C
	密封环	不锈钢	SUS304
	保持架	不锈钢	SUS304
	橡胶垫	丁腈橡胶/ 硅树脂	
	固定顶丝	不锈钢	SUS410
轴承座	不锈钢铸钢	SCS13	
防护盖	冷轧不锈钢	SUS304	
润滑脂注油嘴	不锈钢	SUS303	

## 公称型号

MUC P 2 04 V N ,Y



## 使用温度范围

轴 承	橡胶垫	润滑油脂	使用温度范围
MUC200V	丁腈橡胶	Clarion® Food Machinery HT EP Grease, No. 2 *	-10 ~ +100°C
MUC200V-C4HR20	硅树脂	Clarion® Food Machinery HT EP Grease, No. 2 *	-10 ~ +150°C
MUC200V-CR2A	硅树脂	Aero Shell 7 **	-40 ~ +100°C

\* Clarion® FOOD MACHINERY HT EP#2润滑脂是CITGO石油公司生产的食品级润滑油脂,已被NSF(国际卫生科学财团)的H-1规格所认可为食品机械用的润滑油脂。但即便如此,也请小心处理,避免从轴承里流出的润滑油脂直接接触到食物。另外,在使用温度超过150度,或者是被使用于温度差较大的场合,届时请与ASAHI咨询。

\*\* Aero Shell 7 润滑油脂不属于食品用润滑油脂

后缀“C4HR20”是指使用食品级润滑油脂的耐热用不锈钢轴承  
后缀“CR2A”是指耐寒用不锈钢轴承。

## 耐腐蚀性

◎: 优秀 ○: 良好 △: 一般 ×: 较差-不建议使用

系列	材料	化学品									
		蒸馏水	工业用水	海水	盐酸	硝酸	硫酸	氢氧化钠	氢氧化钙	过氧化氢	甲醇
MUCP	不锈钢 SUS440C(相当)	◎	○	△	×	×	×	○	○	○	○
	不锈钢 SUS304	◎	◎	◎	○	○	○	◎	◎	○	◎
	不锈钢铸钢 SCS13	◎	◎	◎	○	○	○	◎	◎	○	◎
UCP	高碳铬轴承钢 SUJ2	○	△	×	×	×	×	×	×	×	×
	灰铸铁 FC200	○	△	×	×	×	×	×	×	×	×

备注: 上述化学品溶液(设想量为10%)的适用条件并不是指将轴承完全浸入溶液中,而是化学溶液溅到轴承装置上的程度。

## 固定顶丝的推荐适度扭矩

公称型号	内六角 扳手标称	推荐适度扭矩 (N·m)
MUC201V	2.5	2.4
MUC202V		
MUC203V		
MUC204V		
MUC205V		
MUC206V		
MUC207V	3	3.9
MUC208V		
MUC209V		
MUC210V	4	8.3
MUC211V		
MUC212V		
MUC213V	5	16.2

## 容许旋转速度

MUC200V系列的容许旋转速度dn值为10万以下。  
dn数值超过10万的情况, 请向ASAHI咨询。

## 精度

### (1) 轴承的精度

单位:  $\mu\text{m}$

内径公称尺寸 (mm)		平面内平均内径的尺寸偏差 ( $\Delta d_{mp}$ )		轴承内圈			轴承外圈					
				平面内内径不同 $V_{dp}$	宽度的尺寸偏差 $\Delta B_s$ (参考)		径向跳动 $K_{ia}$ (参考)	外径的公称尺寸 (mm)		平均外径的尺寸偏差 ( $\Delta D_m$ )		径向跳动 $K_{ea}$ (参考)
以上	以下	上	下		最大	以上		以下	上	下	最大	
10	18	+15	0	10	0	-120	15	30	50	0	-11	20
18	30	+18	0	12	0	-120	18	50	80	0	-13	25
30	50	+21	0	14	0	-120	20	80	120	0	-15	35
50	80	+24	0	16	0	-150	25					

### (2) 轴承座精度

单位:  $\mu\text{m}$

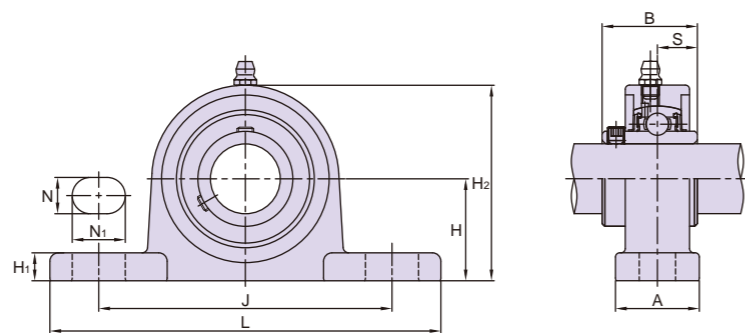
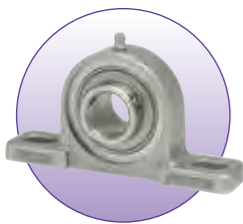
公称型号	立式	法兰式				滑块座式					
		安装面到球状轴承座中心的距离偏差		安装用螺栓孔的位置度 X	槽宽的尺寸偏差 $\Delta H_{3s}$		两槽底间距离的尺寸偏差 $\Delta A_{1s}$		两槽底间距离的尺寸偏差		两槽侧面的对称度 X (最大)
		$\Delta H_s$	$\Delta A_{2s}$		上	下	上	下	$\Delta H_{1s}$		
203 ~ 206 207 ~ 210	$\pm 150$	$\pm 500$	700	0	-46	+200	0	0	-500	500	
211 ~ 213	$\pm 200$	$\pm 800$	1000	0	-63	-	-	-	-	-	

## 轴的精度

所使用轴的建议公差如下表所示, 轴必须笔直, 表面光滑。

轴径 (mm)		轴尺寸的容许偏差 ( $\mu\text{m}$ )		
以上	以下	js7	h7	h8
10	18	$\pm 9$	0 ~ -18	0 ~ -27
18	30	$\pm 10.5$	0 ~ -21	0 ~ -33
30	50	$\pm 12.5$	0 ~ -25	0 ~ -39
50	80	$\pm 15$	0 ~ -30	0 ~ -46

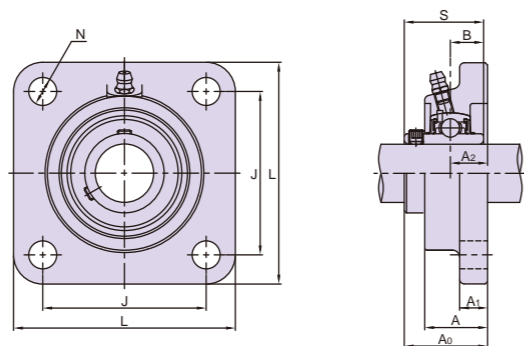
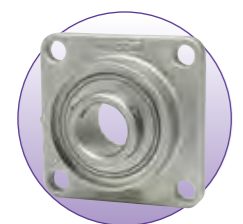
## 立式座类型 MUCP200V,Y



轴径 (mm)	轴承组件 公称型号	主要尺寸(mm)											安装用 螺栓型号	
		H	L	A	J	N	N <sub>1</sub>	H <sub>1</sub>	H <sub>2</sub>	B	S	A <sub>4</sub>		A <sub>6</sub>
12	MUCP201V,Y	30.2	127	30	95	13	19	11	61	31	12.7	56	8	M10
15	MUCP202V,Y	30.2	127	30	95	13	19	11	61	31	12.7	56	8	M10
17	MUCP203V,Y	30.2	127	30	95	13	19	11	61	31	12.7	56	8	M10
20	MUCP204V,Y	33.3	127	30	95	13	19	11	65	31	12.7	56	8	M10
25	MUCP205V,Y	36.5	140	30	105	13	19	11	70	34.1	14.3	63	10	M10
30	MUCP206V,Y	42.9	165	36	121	17	21	10	83	38.1	15.9	65	9	M14
35	MUCP207V,Y	47.6	167	38	127	17	21	10	94	42.9	17.5	70	8	M14
40	MUCP208V,Y	49.2	184	40	137	17	22	10	100	49.2	19	82	10	M14
45	MUCP209V,Y	54	190	40	146	17	22	11	108	49.2	19	82	10	M14
50	MUCP210V,Y	57.2	206	45	159	20	25	11	114	51.6	19	87	9	M16
55	MUCP211V,Y	63.5	219	45	171	20	25	16	126	55.6	22.2	-	-	M16
60	MUCP212V,Y	69.8	241	50	184	20	25	19	138	65.1	25.4	-	-	M16
65	MUCP213V,Y	76.2	265	52	203	25	29	20	150	65.1	25.4	-	-	M20

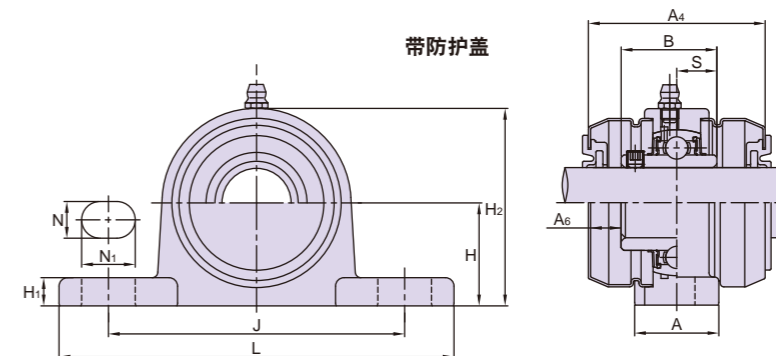
备注: 注油嘴螺纹尺寸均为1/4-28UNF

## 方形法兰座式类型 MUCF200V,Y

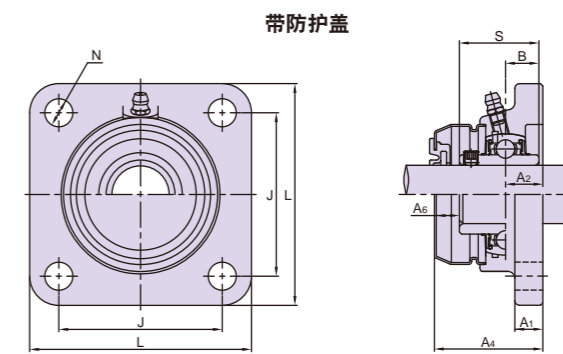


轴径 (mm)	轴承组件 公称型号	主要尺寸(mm)											安装用 螺栓型号
		L	A	J	N	A <sub>1</sub>	A <sub>2</sub>	A <sub>0</sub>	B	S	A <sub>4</sub>	A <sub>6</sub>	
12	MUCF201V,Y	86	25.5	64	12	11	15	33.3	31	12.7	43	8	M10
15	MUCF202V,Y	86	25.5	64	12	11	15	33.3	31	12.7	43	8	M10
17	MUCF203V,Y	86	25.5	64	12	11	15	33.3	31	12.7	43	8	M10
20	MUCF204V,Y	86	25.5	64	12	11	15	33.3	31	12.7	43	8	M10
25	MUCF205V,Y	95	27	70	12	12	16	35.8	34.1	14.3	47	9	M10
30	MUCF206V,Y	108	31	83	12	12.5	18	40.2	38.1	15.9	51	9	M10
35	MUCF207V,Y	117	34	92	14	10.5	19	44.4	42.9	17.5	54	8	M12
40	MUCF208V,Y	130	36	102	16	11	21	51.2	49.2	19	62	10	M14
45	MUCF209V,Y	137	38	105	16	13	22	52.2	49.2	19	63	10	M14
50	MUCF210V,Y	143	40	111	16	13	22	54.6	51.6	19	66	9	M14
55	MUCF211V,Y	162	43	130	19	16	25	58.4	55.6	22.2	-	-	M16
60	MUCF212V,Y	175	48	143	19	16.5	29	68.7	65.1	25.4	-	-	M16
65	MUCF213V,Y	187	50	149	19	16.5	30	69.7	65.1	25.4	-	-	M16

备注: 注油嘴螺纹尺寸均为1/4-28UNF

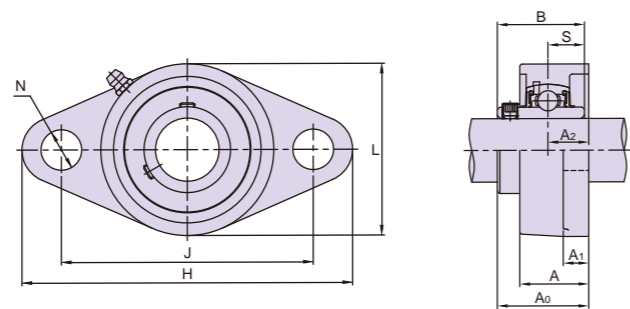
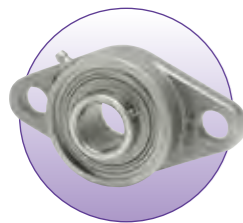


公称型号	球轴承		轴承座		带防护盖轴承组件的公称型号		轴承组件的质量 (kg)	
	基本额定负荷 (kN)		标准 公称型号	带钢板制 防护盖用	带防护盖轴承组件的公称型号		标准	带防护盖
	Cr	Cor			两侧均带橡胶密封防护盖	单侧轴端盖		
MUC201V	10.9	5.3	MP203,Y	MP203C,Y	MUCP201VC,Y	MUCP201VE,Y	0.62	0.68
MUC202V	10.9	5.3	MP203,Y	MP203C,Y	MUCP202VC,Y	MUCP202VE,Y	0.6	0.66
MUC203V	10.9	5.3	MP203,Y	MP203C,Y	MUCP203VC,Y	MUCP203VE,Y	0.59	0.65
MUC204V	10.9	5.3	MP204,Y	MP204C,Y	MUCP204VC,Y	MUCP204VE,Y	0.62	0.68
MUC205V	11.9	6.3	MP205,Y	MP205C,Y	MUCP205VC,Y	MUCP205VE,Y	0.68	0.76
MUC206V	16.7	9	MP206,Y	MP206C,Y	MUCP206VC,Y	MUCP206VE,Y	1.09	1.17
MUC207V	22	12.3	MP207,Y	MP207C,Y	MUCP207VC,Y	MUCP207VE,Y	1.47	1.67
MUC208V	24.9	14.3	MP208,Y	MP208C,Y	MUCP208VC,Y	MUCP208VE,Y	1.77	1.97
MUC209V	28.1	16.4	MP209,Y	MP209C,Y	MUCP209VC,Y	MUCP209VE,Y	2.04	2.24
MUC210V	30.2	18.6	MP210,Y	MP210C,Y	MUCP210VC,Y	MUCP210VE,Y	2.34	2.54
MUC211V	36.6	23.5	MP211,Y	MP211C,Y	-	-	3.05	-
MUC212V	44.6	28.9	MP212,Y	MP212C,Y	-	-	4.23	-
MUC213V	48.9	32	MP213,Y	MP213C,Y	-	-	5.02	-



公称型号	球轴承		轴承座		带防护盖轴承组件的公称型号		轴承组件的质量 (kg)	
	基本额定负荷 (kN)		标准 公称型号	带钢板制 防护盖用	带防护盖轴承组件的公称型号		标准	带防护盖
	Cr	Cor			单侧带橡胶密封防护盖	单侧轴端盖		
MUC201V	10.9	5.3	MF204,Y	MF204C,Y	MUCF201VC,Y	MUCF201VE,Y	0.75	0.78
MUC202V	10.9	5.3	MF204,Y	MF204C,Y	MUCF202VC,Y	MUCF202VE,Y	0.73	0.76
MUC203V	10.9	5.3	MF204,Y	MF204C,Y	MUCF203VC,Y	MUCF203VE,Y	0.72	0.75
MUC204V	10.9	5.3	MF204,Y	MF204C,Y	MUCF204VC,Y	MUCF204VE,Y	0.7	0.73
MUC205V	11.9	6.3	MF205,Y	MF205C,Y	MUCF205VC,Y	MUCF205VE,Y	0.90	0.94
MUC206V	16.7	9	MF206,Y	MF206C,Y	MUCF206VC,Y	MUCF206VE,Y	1.27	1.31
MUC207V	22	12.3	MF207,Y	MF207C,Y	MUCF207VC,Y	MUCF207VE,Y	1.46	1.56
MUC208V	24.9	14.3	MF208,Y	MF208C,Y	MUCF208VC,Y	MUCF208VE,Y	1.93	2.03
MUC209V	28.1	16.4	MF209,Y	MF209C,Y	MUCF209VC,Y	MUCF209VE,Y	2.32	2.42
MUC210V	30.2	18.6	MF210,Y	MF210C,Y	MUCF210VC,Y	MUCF210VE,Y	2.63	2.73
MUC211V	36.6	23.5	MF211,Y	-	-	-	3.85	-
MUC212V	44.6	28.9	MF212,Y	-	-	-	4.97	-
MUC213V	48.9	32	MF213,Y	-	-	-	5.93	-

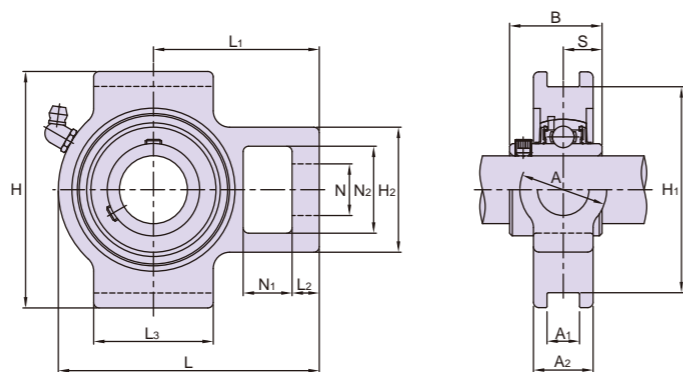
## 菱形法兰座式类型 MUCFL200V,Y



轴径 (mm)	轴承组件 公称型号	主要尺寸(mm)											安装用 螺栓型号	
		H	L	A	J	N	A <sub>1</sub>	A <sub>2</sub>	A <sub>0</sub>	B	S	A <sub>4</sub>		A <sub>6</sub>
12	MUCFL201V,Y	113	60	25.5	90	12	10	15	33.3	31	12.7	43	8	M10
15	MUCFL202V,Y	113	60	25.5	90	12	10	15	33.3	31	12.7	43	8	M10
17	MUCFL203V,Y	113	60	25.5	90	12	10	15	33.3	31	12.7	43	8	M10
20	MUCFL204V,Y	113	60	25.5	90	12	10	15	33.3	31	12.7	43	8	M10
25	MUCFL205V,Y	130	68	27	99	16	10	16	35.8	34.1	14.3	47	9	M14
30	MUCFL206V,Y	148	80	31	117	16	10	18	40.2	38.1	15.9	51	9	M14
35	MUCFL207V,Y	161	90	34	130	16	11	19	44.4	42.9	17.5	54	8	M14
40	MUCFL208V,Y	175	100	36	144	16	11	21	51.2	49.2	19	62	10	M14
45	MUCFL209V,Y	188	108	38	148	19	13	22	52.2	49.2	19	63	10	M14
50	MUCFL210V,Y	197	115	40	157	19	13	22	54.6	51.6	19	66	9	M16

备注: 注油嘴螺纹尺寸均为1/4-28UNF

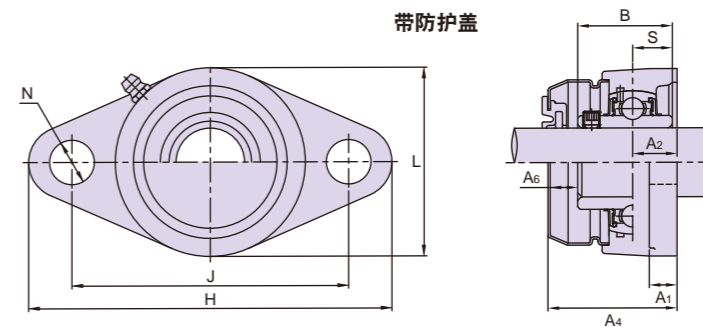
## 滑块座式类型 MUCT200V,Y



轴径 (mm)	轴承组件 公称型号	主要尺寸(mm)																安装用 螺栓型号	
		A	A <sub>1</sub>	A <sub>2</sub>	H	H <sub>1</sub>	H <sub>2</sub>	L	L <sub>1</sub>	L <sub>2</sub>	L <sub>3</sub>	N	N <sub>1</sub>	N <sub>2</sub>	B	S	A <sub>4</sub>		A <sub>6</sub>
12	MUCT201V,Y	32	12	21	87	76	46	92	60	10	44	19	18	32	31	12.7	56	8	M10
15	MUCT202V,Y	32	12	21	87	76	46	92	60	10	44	19	18	32	31	12.7	56	8	M10
17	MUCT203V,Y	32	12	21	87	76	46	92	60	10	44	19	18	32	31	12.7	56	8	M10
20	MUCT204V,Y	32	12	21	87	76	46	92	60	10	44	19	18	32	31	12.7	56	8	M10
25	MUCT205V,Y	32	12	22	87	76	46	96	61	10	44	19	18	32	34.1	14.3	61	9	M14
30	MUCT206V,Y	36.5	12	27	101	89	52	111	69	10	50	22	18	37	38.1	15.9	65	9	M14
35	MUCT207V,Y	37	12	30	101	89	58	127	77	13	56	22	18	37	42.9	17.5	70	8	M14
40	MUCT208V,Y	49	16	33	113	102	74	142	87	16	72	29	20	49	49.2	19	82	10	M14
45	MUCT209V,Y	49	16	34	116	102	74	143	87	16	72	29	20	49	49.2	19	82	10	M14
50	MUCT210V,Y	49	16	37	116	102	74	147	89	16	72	29	20	49	51.6	19	87	9	M16

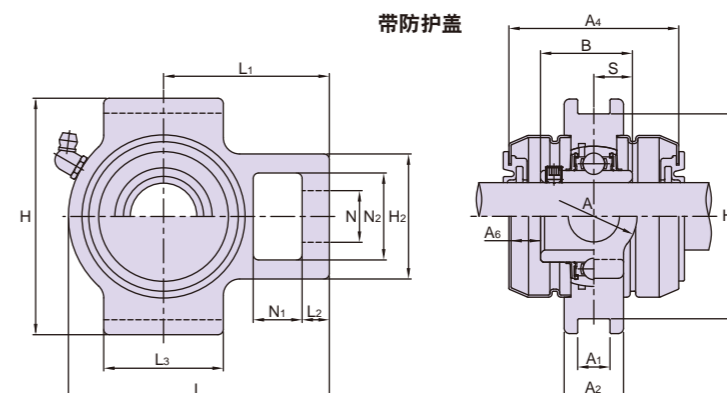
备注: 注油嘴螺纹尺寸均为1/4-28UNF

带防护盖



公称型号	球轴承		轴承座		带防护盖轴承组件的公称型号		轴承组件的质量 (kg)	
	基本额定负荷 (kN)		标准公称型号	带钢板制防护盖用	单侧带橡胶密封防护盖	单侧轴端盖	标准	带防护盖
	Cr	Cor						
MUC201V	10.9	5.3	MFL204,Y	MFL204C,Y	MUCFL201VC,Y	MUCFL201VE,Y	0.51	0.54
MUC202V	10.9	5.3	MFL204,Y	MFL204C,Y	MUCFL202VC,Y	MUCFL202VE,Y	0.49	0.52
MUC203V	10.9	5.3	MFL204,Y	MFL204C,Y	MUCFL203VC,Y	MUCFL203VE,Y	0.48	0.51
MUC204V	10.9	5.3	MFL204,Y	MFL204C,Y	MUCFL204VC,Y	MUCFL204VE,Y	0.46	0.49
MUC205V	11.9	6.3	MFL205,Y	MFL205C,Y	MUCFL205VC,Y	MUCFL205VE,Y	0.59	0.63
MUC206V	16.7	9	MFL206,Y	MFL206C,Y	MUCFL206VC,Y	MUCFL206VE,Y	0.91	0.95
MUC207V	22	12.3	MFL207,Y	MFL207C,Y	MUCFL207VC,Y	MUCFL207VE,Y	1.21	1.31
MUC208V	24.9	14.3	MFL208,Y	MFL208C,Y	MUCFL208VC,Y	MUCFL208VE,Y	1.59	1.69
MUC209V	28.1	16.4	MFL209,Y	MFL209C,Y	MUCFL209VC,Y	MUCFL209VE,Y	1.96	2.06
MUC210V	30.2	18.6	MFL210,Y	MFL210C,Y	MUCFL210VC,Y	MUCFL210VE,Y	2.31	2.41

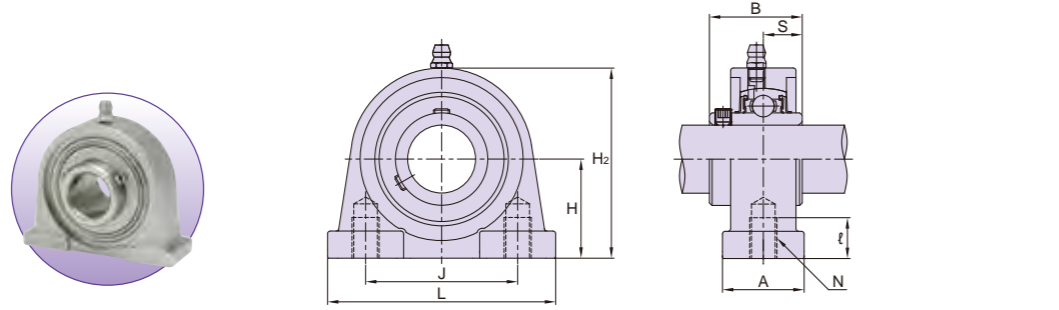
带防护盖



公称型号	球轴承		轴承座		带防护盖轴承组件的公称型号		轴承组件的质量 (kg)	
	基本额定负荷 (kN)		标准公称型号	带钢板制防护盖用	两侧均带橡胶密封防护盖	单侧轴端盖	标准	带防护盖
	Cr	Cor						
MUC201V	10.9	5.3	MT204,Y	MT204C,Y	MUCT201VC,Y	MUCT201VE,Y	0.74	0.80
MUC202V	10.9	5.3	MT204,Y	MT204C,Y	MUCT202VC,Y	MUCT202VE,Y	0.72	0.78
MUC203V	10.9	5.3	MT204,Y	MT204C,Y	MUCT203VC,Y	MUCT203VE,Y	0.71	0.77
MUC204V	10.9	5.3	MT204,Y	MT204C,Y	MUCT204VC,Y	MUCT204VE,Y	0.69	0.75
MUC205V	11.9	6.3	MT205,Y	MT205C,Y	MUCT205VC,Y	MUCT205VE,Y	0.72	0.8
MUC206V	16.7	9	MT206,Y	MT206C,Y	MUCT206VC,Y	MUCT206VE,Y	1.16	1.24
MUC207V	22	12.3	MT207,Y	MT207C,Y	MUCT207VC,Y	MUCT207VE,Y	1.54	1.74
MUC208V	24.9	14.3	MT208,Y	MT208C,Y	MUCT208VC,Y	MUCT208VE,Y	2.26	2.46
MUC209V	28.1	16.4	MT209,Y	MT209C,Y	MUCT209VC,Y	MUCT209VE,Y	2.21	2.41
MUC210V	30.2	18.6	MT210,Y	MT210C,Y	MUCT210VC,Y	MUCT210VE,Y	2.35	2.55



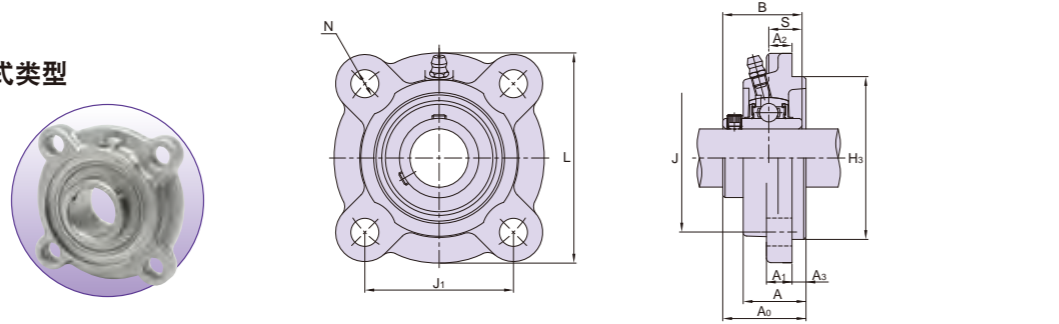
## 立式座类型 MUCPA200V,Y



轴径 (mm)	轴承组件公称型号	主要尺寸(mm)										
		H	L	A	J	N	ℓ	H <sub>2</sub>	B	S	A <sub>4</sub>	A <sub>6</sub>
12	MUCPA201V,Y	30.2	76	25.5	52	M10×1.5	12	60.9	31	12.7	55	8
15	MUCPA202V,Y	30.2	76	25.5	52	M10×1.5	12	60.9	31	12.7	55	8
17	MUCPA203V,Y	30.2	76	25.5	52	M10×1.5	12	60.9	31	12.7	55	8
20	MUCPA204V,Y	30.2	76	25.5	52	M10×1.5	12	60.9	31	12.7	55	8
25	MUCPA205V,Y	36.5	84	30	56	M10×1.5	15	70	34.1	14.3	63	10
30	MUCPA206V,Y	42.9	94	34	66	M14×2	18	82	38.1	15.9	65	9

备注: 注油嘴螺纹尺寸均为1/4-28UNF

## 带管端套头及圆形法兰座式类型 MUCFC200V,Y



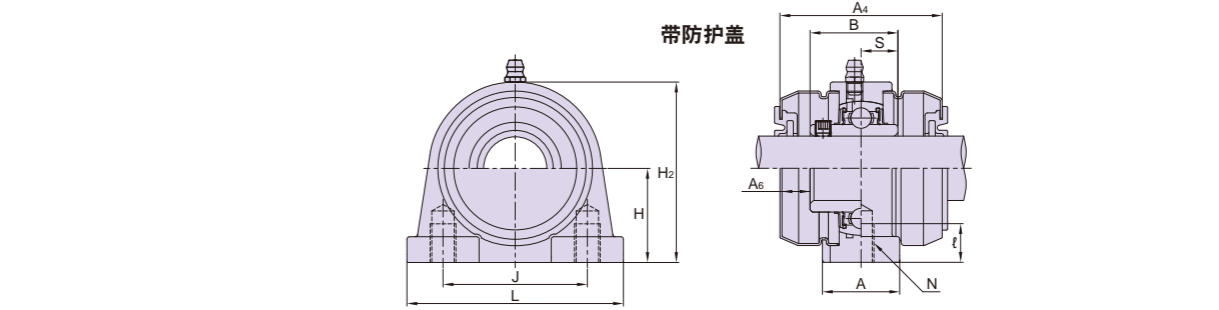
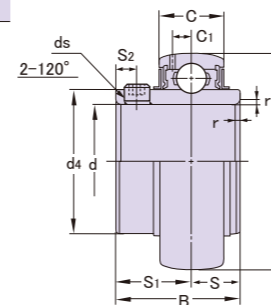
轴径 (mm)	轴承组件公称型号	主要尺寸(mm)													安装用螺栓型号	
		L	A	J	J <sub>1</sub>	N	A <sub>0</sub>	A <sub>1</sub>	A <sub>2</sub>	A <sub>3</sub>	H <sub>3</sub>	B	S	A <sub>4</sub>		A <sub>6</sub>
12	MUCFC201V,Y	80	25.5	78	55.1	12	33.3	11	10	5	62	31	12.7	43	8	M10
15	MUCFC202V,Y	80	25.5	78	55.1	12	33.3	11	10	5	62	31	12.7	43	8	M10
17	MUCFC203V,Y	80	25.5	78	55.1	12	33.3	11	10	5	62	31	12.7	43	8	M10
20	MUCFC204V,Y	80	25.5	78	55.1	12	33.3	11	10	5	62	31	12.7	43	8	M10
25	MUCFC205V,Y	90	27	90	63.6	12	35.8	11	10	6	70	34.1	14.3	47	9	M10
30	MUCFC206V,Y	100	31	100	70.7	12	40.2	13	10	8	80	38.1	15.9	51	9	M10
35	MUCFC207V,Y	110	34	110	77.8	14	44.4	13.5	11	8	90	42.9	17.5	54	8	M12
40	MUCFC208V,Y	120	36	120	84.8	14	51.2	13.5	11	10	100	49.2	19	62	9	M12

备注: 注油嘴螺纹尺寸均为1/4-28UNF

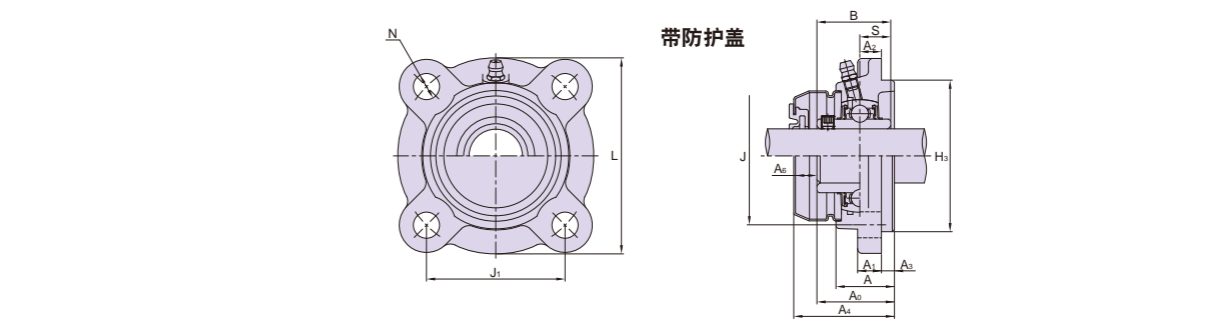
## 镶嵌式外球面球轴承 MUC200V MUC200V-C4HR20 MUC200V-CR2A



轴径 (mm)	球轴承公称型号	主要尺寸(mm)										基本额定负荷 (kN)		质量 (kg)	
		d	D	B	C	r <sub>s min</sub>	S	S <sub>1</sub>	S <sub>2</sub>	ds	C <sub>1</sub>	d <sub>4</sub>	Cr		Cor
12	MUC201V	12	47	31	17	0.6	12.7	18.3	5	M5×0.8	4.5	29	10.9	5.3	0.21
15	MUC202V	15	47	31	17	0.6	12.7	18.3	5	M5×0.8	4.5	29	10.9	5.3	0.19
17	MUC203V	17	47	31	17	0.6	12.7	18.3	5	M5×0.8	4.5	29	10.9	5.3	0.18
20	MUC204V	20	47	31	17	1	12.7	18.3	5	M5×0.8	4.5	29	10.9	5.3	0.16
25	MUC205V	25	52	34.1	17	1	14.3	19.8	5	M5×0.8	4.5	34	11.9	6.3	0.19
30	MUC206V	30	62	38.1	19	1	15.9	22.2	5	M5×0.8	5.1	40.5	16.7	9	0.31
35	MUC207V	35	72	42.9	20	1.5	17.5	25.4	7	M6×0.75	5.8	48	22	12.3	0.48
40	MUC208V	40	80	49.2	21	1.5	19	30.2	8	M6×0.75	6.2	53	24.9	14.3	0.62
45	MUC209V	45	85	49.2	22	1.5	19	30.2	8	M6×0.75	6.5	57.3	28.1	16.4	0.67
50	MUC210V	50	90	51.6	23	1.5	19	32.6	9	M8×1	6.5	63	30.2	18.6	0.78
55	MUC211V	55	100	55.6	24	2	22.2	33.4	9	M8×1	7.3	70	36.6	23.5	1.03
60	MUC212V	60	110	65.1	26	2	25.4	39.7	10	M10×1.25	7.7	77	44.6	28.9	1.45
65	MUC213V	65	120	65.1	27	2	25.4	39.7	10	M10×1.25	8.3	82.1	48.9	32	1.71



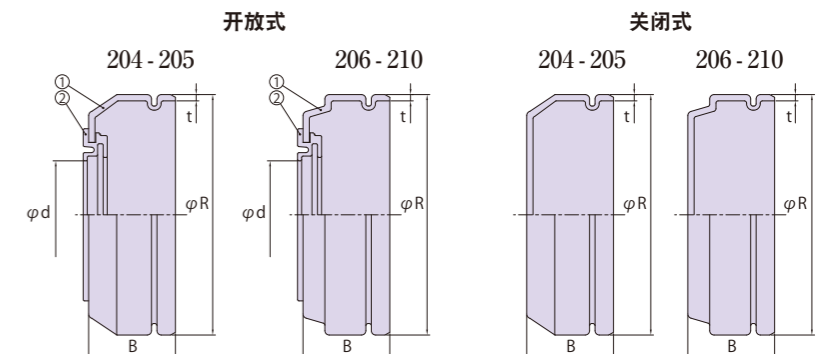
公称型号	球轴承		轴承座		带防护盖轴承组件的公称型号		轴承组件的质量(kg)	
	基本额定负荷 (kN)		标准公称型号	带钢板制防护盖用	带防护盖轴承组件的公称型号		标准	带防护盖
	Cr	Cor			两侧均带橡胶密封防护盖	单侧轴端盖		
MUC201V	10.9	5.3	MPA204,Y	MPA204C,Y	MUCPA201VC,Y	MUCPA201VE,Y	0.49	0.55
MUC202V	10.9	5.3	MPA204,Y	MPA204C,Y	MUCPA202VC,Y	MUCPA202VE,Y	0.47	0.53
MUC203V	10.9	5.3	MPA204,Y	MPA204C,Y	MUCPA203VC,Y	MUCPA203VE,Y	0.46	0.52
MUC204V	10.9	5.3	MPA204,Y	MPA204C,Y	MUCPA204VC,Y	MUCPA204VE,Y	0.44	0.5
MUC205V	11.9	6.3	MPA205,Y	MPA205C,Y	MUCPA205VC,Y	MUCPA205VE,Y	0.63	0.71
MUC206V	16.7	9	MPA206,Y	MPA206C,Y	MUCPA206VC,Y	MUCPA206VE,Y	0.96	1.04



公称型号	球轴承		轴承座		带防护盖轴承组件的公称型号		轴承组件的质量(kg)	
	基本额定负荷 (kN)		标准公称型号	带钢板制防护盖用	带防护盖轴承组件的公称型号		标准	带防护盖
	Cr	Cor			单侧带橡胶密封防护盖	单侧轴端盖		
MUC201V	10.9	5.3	MFC204,Y	MFC204C,Y	MUCFC201VC,Y	MUCFC201VE,Y	0.56	0.59
MUC202V	10.9	5.3	MFC204,Y	MFC204C,Y	MUCFC202VC,Y	MUCFC202VE,Y	0.54	0.57
MUC203V	10.9	5.3	MFC204,Y	MFC204C,Y	MUCFC203VC,Y	MUCFC203VE,Y	0.53	0.56
MUC204V	10.9	5.3	MFC204,Y	MFC204C,Y	MUCFC204VC,Y	MUCFC204VE,Y	0.51	0.54
MUC205V	11.9	6.3	MFC205,Y	MFC205C,Y	MUCFC205VC,Y	MUCFC205VE,Y	0.66	0.7
MUC206V	16.7	9	MFC206,Y	MFC206C,Y	MUCFC206VC,Y	MUCFC206VE,Y	0.91	0.95
MUC207V	22	12.3	MFC207,Y	MFC207C,Y	MUCFC207VC,Y	MUCFC207VE,Y	1.19	1.29
MUC208V	24.9	14.3	MFC208,Y	MFC208C,Y	MUCFC208VC,Y	MUCFC208VE,Y	1.54	1.64

## 不锈钢钢板制防护盖 200CPS00 200CPES

轴径 (mm)	带橡胶密封的防护盖(开放式)	轴端防护盖(封闭式)	主要尺寸(mm)			
			d	R	B	t
20	204CPS20	204CPES	19.5	54	20	0.8
25	205CPS25	205CPES	24.5	60	23	0.8
30	206CPS30	206CPES	29.5	70	23	0.8
35	207CPS35	207CPES	34.5	80	25	0.8
40	208CPS40	208CPES	39.5	88	30	0.8
45	209CPS45	209CPES	44.5	95	30	0.8
50	210CPS50	210CPES	49.5	100	32	1.0



---

# 旭精工株式会社

---

## 旭精工株式会社

地 址 : 日本大阪府堺市西区凤东町6丁目570番地1

电 话 : +81-72-272-6900

传 真 : +81-72-272-6903

电子邮箱 : [info@asahiseiko.co.jp](mailto:info@asahiseiko.co.jp)

网 址 : <http://www.asahiseiko.co.jp>

## 日旭(深圳)机械进出口有限公司

地 址 : 中国广东省深圳市龙岗区龙岗街道南联社区龙岗大道5003号 旭源大厦101室

电 话 : +86-755-23605700 / 23902930

传 真 : +86-755-83376159