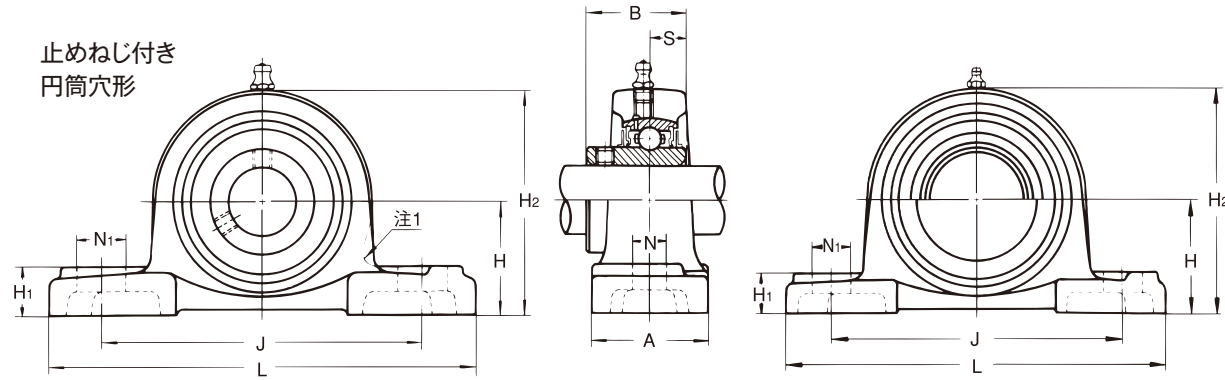


ピロー形ユニット

UCP形

止めねじ付き
円筒穴形



軸径:12~60mm

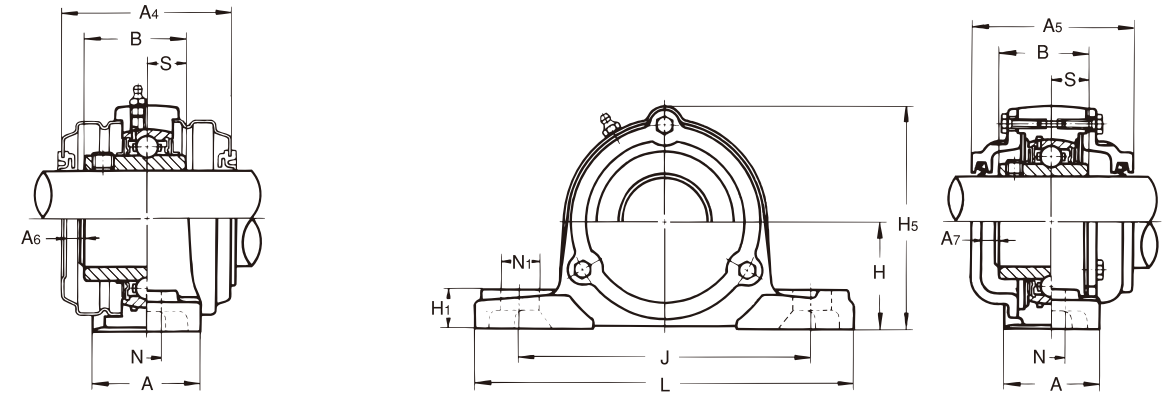
注1はUCPX00形の形状を示す。

鋼板製カバー付き

軸径 (mm)	ユニットの 呼び番号	主要寸法 (mm)															取付け ボルトの 呼び
		H	L	A	J	N	N ₁	H ₁	H ₂	H ₅	B	S	A ₄	A ₅	A ₆	A ₇	
12	UCP201	30.2	127	38	95	13	19	15	62	66	31	12.7	56	62	8	6	M10
15	UCP202	30.2	127	38	95	13	19	15	62	66	31	12.7	56	62	8	6	M10
17	UCP203	30.2	127	38	95	13	19	15	62	66	31	12.7	56	62	8	6	M10
20	UCP204	33.3	127	38	95	13	19	15	65	69	31	12.7	56	62	8	6	M10
25	UCP205	36.5	140	38	105	13	16	16	70	76	34.1	14.3	63	70	10	9	M10
	UCPX05	44.4	159	51	119	17	25	18	85	—	38.1	15.9	65	—	9	—	M14
	UCP305	45	175	45	132	17	20	16	84	89	38	15	—	78	—	10	M14
30	UCP206	42.9	165	48	121	17	21	18	83	87	38.1	15.9	65	74	9	8	M14
	UCPX06	47.6	175	57	127	17	25	20	94	—	42.9	17.5	70	—	8	—	M14
	UCP306	50	180	50	140	17	20	19	94	99	43	17	—	84	—	10	M14
35	UCP207	47.6	167	48	127	17	21	19	94	97	42.9	17.5	70	80	8	8	M14
	UCPX07	54	203	57	144	17	30	22	105	—	49.2	19	83	—	10	—	M14
	UCP307	56	220	56	160	17	25	21	105	110	48	19	—	90	—	10	M14
40	UCP208	49.2	184	54	137	17	25	19	100	104	49.2	19	82	90	10	8	M14
	UCPX08	58.7	222	67	156	20	32	26	113	—	49.2	19	82	—	10	—	M16
	UCP308	60	220	60	170	17	27	23	116	122	52	19	—	100	—	11	M14
45	UCP209	54	190	54	146	17	22	20	108	114	49.2	19	82	90	10	8	M14
	UCPX09	58.7	222	67	156	20	33	26	116	—	51.6	19	87	—	9	—	M16
	UCP309	67	245	67	190	20	30	25	128	136	57	22	—	106	—	12	M16
50	UCP210	57.2	206	60	159	20	25	22	114	120	51.6	19	87	98	9	10	M16
	UCPX10	63.5	241	73	171	20	36	27	126	—	55.6	22.2	88	—	9	—	M16
	UCP310	75	275	75	212	20	35	28	143	149	61	22	—	114	—	12	M16
55	UCP211	63.5	219	60	171	20	25	22	126	113	55.6	22.2	91	100	11	10	M16
	UCPX11	69.8	260	79	184	25	36	30	139	—	65.1	25.4	100	—	9	—	M20
	UCP311	80	310	80	236	20	38	31	154	159	66	25	—	120	—	13	M16
60	UCP212	69.8	241	70	184	20	25	25	138	145	65.1	25.4	102	114	10	11	M16
	UCPX12	76.2	286	83	203	25	41	32	151	—	65.1	25.4	104	—	11	—	M20
	UCP312	85	330	85	250	25	38	33	165	169	71	26	—	130	—	14	M20

備考 1. ※印のユニットをご採用の場合は、ASAHIにご相談ください。

- 適用軸受の主要寸法は152ページに示す。
- グリースニップルは、1/4-28UNFとしている。
- 軸径インチ寸法のものは168ページに示す。



鋳鉄製カバー付き

呼び番号	軸 受		標 準 軸受箱の 呼び番号	鋼板製カバー付き ユニットの呼び番号	鋳鉄製カバー付き ユニットの呼び番号	ユニットの質量(kg)		
	基本定格荷重(kN)			両側共ゴムシール付き カバー(片側軸端カバー)		標準	鋼板製 カバー 付き	鋳鉄製 カバー 付き
	Cr	Cor						
UC201	12.8	6.6	P203	UCP201C(E)	CUCP201C(CE)	0.65	0.71	1.1
UC202	12.8	6.6	P203	UCP202C(E)	CUCP202C(CE)	0.63	0.69	1.1
UC203	12.8	6.6	P203	UCP203C(E)	CUCP203C(CE)	0.62	0.68	1.1
UC204	12.8	6.6	P204	UCP204C(E)	CUCP204C(CE)	0.65	0.71	1.1
UC205	14	7.9	P205	UCP205C(E)	CUCP205C(CE)	0.79	0.86	1.4
UCX05	19.6	11.3	PX05	*UCPX05C(E)	—	1.5	1.6	—
UC305	21.3	10.9	P305	—	*CUCP305C(CE)	1.6	—	2.1
UC206	19.6	11.3	P206	UCP206C(E)	CUCP206C(CE)	1.26	1.36	2.0
UCX06	25.9	15.4	PX06	*UCPX06C(E)	—	2.0	2.1	—
UC306	26.8	15	P306	—	CUCP306C(CE)	1.9	—	2.6
UC207	25.9	15.4	P207	UCP207C(E)	CUCP207C(CE)	1.59	1.69	2.5
UCX07	29.3	17.9	PX07	*UCPX07C(E)	—	2.7	2.8	—
UC307	33.5	19.2	P307	—	CUCP307C(CE)	2.7	—	3.4
UC208	29.3	17.9	P208	UCP208C(E)	CUCP208C(CE)	1.92	2.12	3.0
UCX08	33	20.5	PX08	*UCPX08C(E)	—	3.5	3.7	—
UC308	40.5	23.9	P308	—	CUCP308C(CE)	3.12	—	4.4
UC209	33	20.5	P209	UCP209C(E)	CUCP209C(CE)	2.19	2.39	3.4
UCX09	35.5	23.2	PX09	*UCPX09C(E)	—	3.5	3.8	—
UC309	51.5	29.5	P309	—	CUCP309C(CE)	4.13	—	5.8
UC210	35.5	23.2	P210	UCP210C(E)	CUCP210C(CE)	2.59	2.89	3.51
UCX10	43	29.4	PX10	*UCPX10C(E)	—	4.2	4.6	—
UC310	61.5	38.2	P310	—	CUCP310C(CE)	5.68	—	7.6
UC211	43	29.4	P211	UCP211C(E)	CUCP211C(CE)	3.3	3.7	5.0
UCX11	52.5	36.1	PX11	*UCPX11C(E)	—	5.53	5.93	—
UC311	71.5	44.8	P311	—	CUCP311C(CE)	6.9	—	9.6
UC212	52.5	36.1	P212	UCP212C(E)	CUCP212C(CE)	4.7	5.1	6.7
UCX12	57.5	40	PX12	*UCPX12C(E)	—	7.2	7.7	—
UC312	81.5	52	P312	—	CUCP312C(CE)	8.87	—	11.0

5. 「カバー付きユニットの呼び番号」

- 鋼板製カバー付き { 両側共ゴムシール付きカバー:UCP210C
片側軸端カバー :UCP210E
- 鋳鉄製カバー付き { 両側共ゴムシール付きカバー:CUCP210C
片側軸端カバー :CUCP210CE